

Jahresstatistik



Neanderthal Museum 2025

Besuche



160.956

Museumsgäste

32.514 in Gruppen

davon 29.845 Schülerinnen & Schüler



160.298 Gäste

Erlebnisturm Höhlenblick

35.906 Gäste

Steinzeitwerkstatt



17.967 eingelöste
RUHR.TOPCARDS



2.165 Menschen mit
Behinderung



697 Glückliche
Geburtstagskinder
Geburtstagsfeiern & Gäste
mit Geburtstags-Freikarte



154 Hunde beim
DoggyDay

440.795

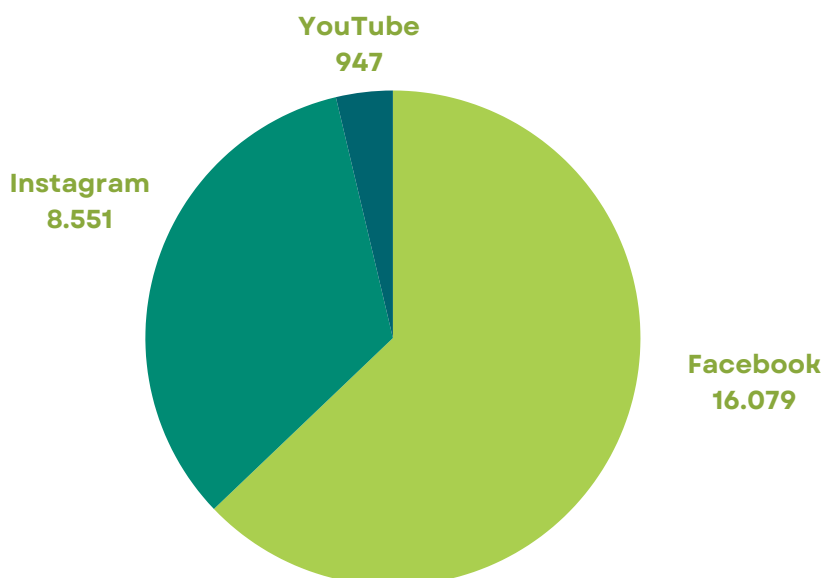
Websiteuser

979.493

Seitenaufrufe



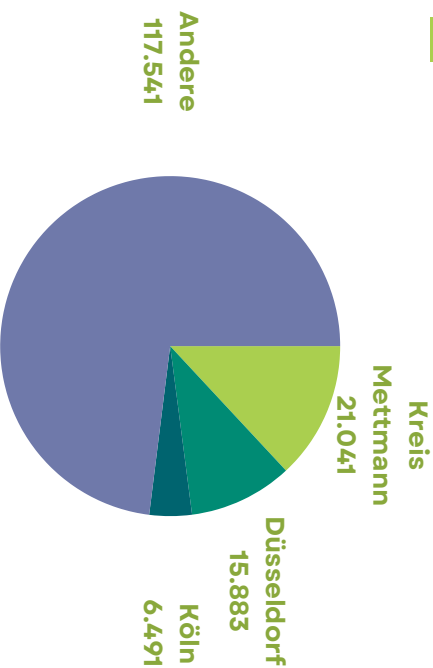
25.577
FOLLOWER



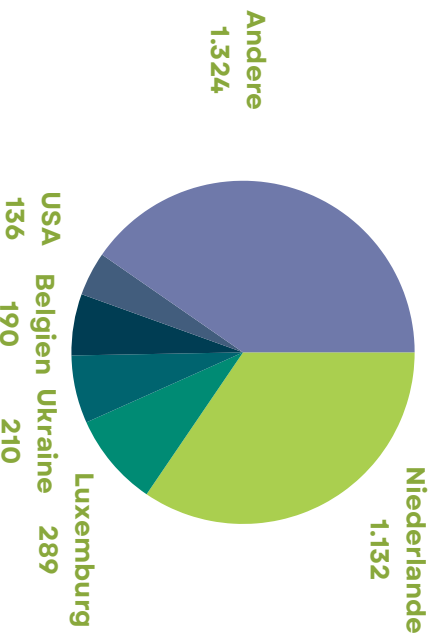


Herkunft Gäste

160.956 GÄSTE GESAMT

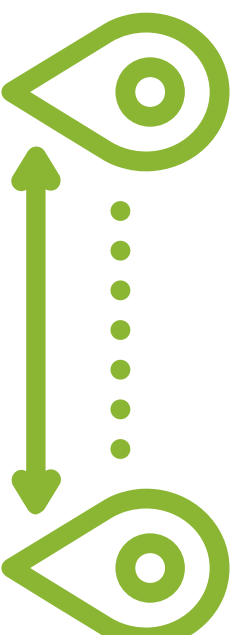


3.281 INTERNATIONALE GÄSTE AUS 44 LÄNDERN



Weiteste Anreise

18.134 km Neuseeland
16.500 Australien
11.466 km Argentinien
9.300 km Japan
7.800 km China





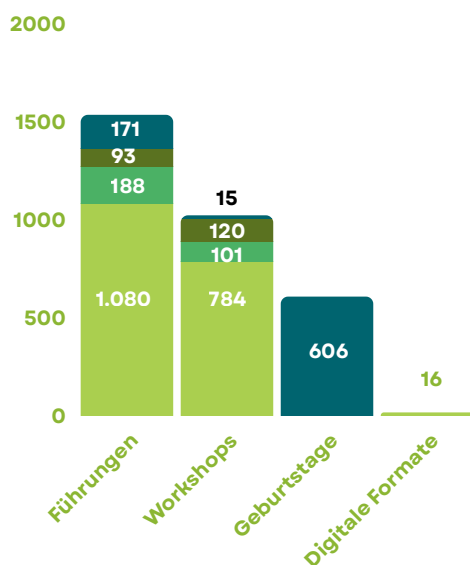
Veranstaltungen



3.174

FÜHRUNGEN, WORKSHOPS,
GEBURTSTAGE & DIG. FORMATE

● Schulen ● Firmen
● Öffentlich ● Andere



Get Together von Business-Frauen im Rahmen der Sonderausstellung “Stereotypes Neanderthalerin”



3.400

Gäste beim
Museumsfest



Besonderes



35.906 Gäste in der Steinzeitwerkstatt



11 Stadtfeste & Messen



34 verliehene Steinzeitkoffer (Schulen)



77 verliehene GPS-Taschen
(Geocaching im Neandertal)



24 Kooperationen
(MINT, Bildungspartner etc.)



543 Gäste beim Steinzeit-Atelier Ton

Presse, Haustechnik & Shop



Presse / Medien



46 Pressemitteilungen



7 Kamerateams &
6 TV-Beiträge vor Ort (u. a. BBC)



13 Social Media Kooperationen



7 Interviews & **3** Podcasts



Unendlich viele Medienbeiträge

Haustechnik

154 erneuerte Steinzeitbohrer



82 km Toilettenpapier



257 km pro Mitarbeiter ;)



30 MWh produzierter Strom
(Solarfassade seit März 2025)



72.000 m² gemähter Rasen



52 Obstkörbe für das Team



Shop



438
unterschiedliche
Produkte



6.503
verkaufte
Achatscheiben



5.504
verkaufte
Tinka-Plüschtiere



78.509
verkaufte Artikel



4.506
neanderland Artikel



370
belieferter PLZ



Forschung & Netzwerke

Zahlen



3 eigene Forschungsprojekte



480,5 kg Steinwerkzeuge
in der Sammlung



6 Fachvorträge



24 ERASMUS+ Mobilitäten und
11 besuchte Länder



18 neue Paleo Experts



520 Nutzer des
digitalen Archivs

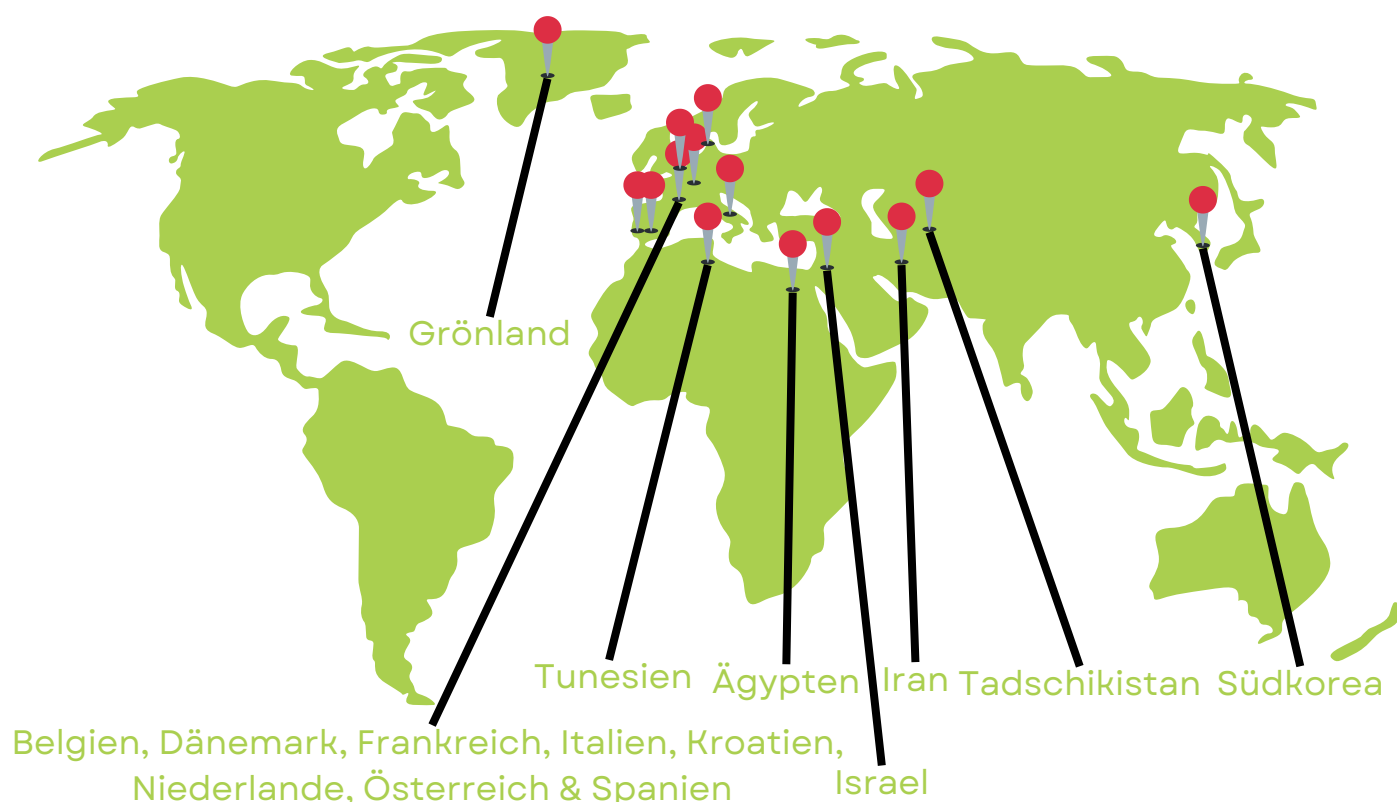


8 aktive Museumsnetzwerke
national & international



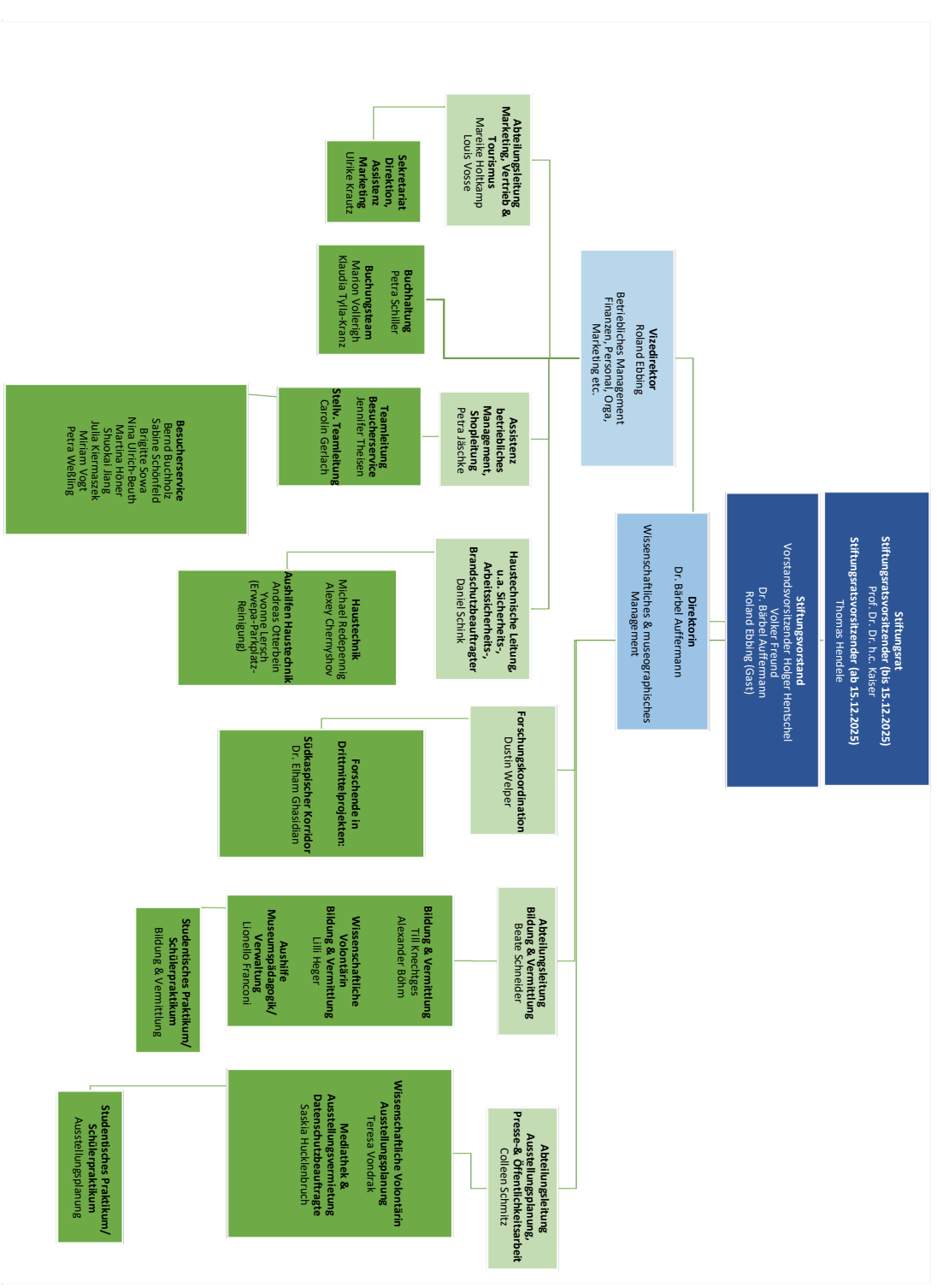
11 Beiräte & Beratungen

Internationale Kooperationen und Projekte





Organigramm*



+
22
Praktikantinnen
und Praktikanten

*Stand
31.12.2025

DANKE!



■ Wir sagen DANKE für Fördermittel und Spenden!

- Kreis Mettmann
- NRW-Stiftung Naturschutz, Heimat- und Kulturpflege
- Neanderthaler-Gesellschaft e.V.
- Stiftung Habris
- Landschaftsverband Rheinland
- Deutsche Forschungsgemeinschaft
- ERASMUS+
- Lucas Malerbetrieb GmbH
- Olaf Grau Dachdeckermeister GmbH
- Blank Tischlerei GmbH
- Carl Kurt Walther GmbH & Co. KG
- M. Woite GmbH
- PKS Stahl GmbH
- Stiftung Kalkwerke Oetelshofen
- Selbach Information Systems GmbH
- Regiobahn GmbH

...sowie allen privaten Freundinnen und Freunden des Hauses!

Impressum



Stiftung Neanderthal Museum
Talstr. 300
40822 Mettmann

Kontakt:

Telefon: +49 (0)2104.9797-0
Telefax: +49 (0)2104.9797-96
museum@neanderthal.de

Öffnungszeiten:

Di - So 10.00 - 18.00 Uhr
Feiertage & Ferien ggfs. abweichend

Website:

www.neanderthal.de